



森山記念病院

MORIYAMA MEMORIAL HOSPITAL

受診に関するご案内

世界水準の医療を地域へ。



救急医療24時間365日対応・東京都災害拠点病院



社会医療法人社団

森山医会

〒134-8608 東京都江戸川区北葛西4-3-1
TEL 03-5679-1211 FAX 03-3877-8956

森山記念病院

〒134-8608 東京都江戸川区北葛西4-3-1
TEL 03-5679-1211代 FAX 03-5679-1212

森山脳神経センター病院

〒134-0088 東京都江戸川区西葛西7-12-7
TEL 03-3675-1211代 FAX 03-3675-1631

森山ケアセンター

介護老人保健施設

〒134-0013 東京都江戸川区江戸川5-4-23
TEL 03-3689-1211代 FAX 03-3689-1299

訪問看護事業所

〒134-0088 東京都江戸川区西葛西7-12-7
TEL 03-3869-6882 FAX 03-3869-2208

関連施設 社会福祉法人 東京優貴会
特別養護老人ホーム 古川親水苑

〒134-0013 東京都江戸川区江戸川5-4-2
TEL 03-5667-1211 FAX 03-5667-1215

脳神経外科



24時間365日迅速な対応が可能な
脳卒中診療体制（SCU設置）をとっています。

●対象疾患

- ・脳血管障害治療（開頭クリッピング術、脳血管バイパス術）
- ・神経内視鏡手術（下垂体、水頭症、脳内出血）
- ・脳血管内手術（動脈瘤コイル閉塞術、血管内ステント術、血栓回収術）
- ・脳梗塞急性期治療（血栓溶解術等、カテーテル治療）
- ・脳腫瘍全般、機能的疾患（三叉神経痛、顔面痙攣）の手術
- ・頸動脈狭窄症（頸動脈ステント術、頸動脈内膜剥離術）
- ・頭痛（慢性・急性）専門外来
- ・めまい
- ・物忘れ
- ・頭部外傷
- ・正常圧水頭症
- ・脳卒中瘓性麻痺のボツリヌス療法

●診療実績 手術件数 計731件(令和2年 上位抜粋)

脳神経外科	件数
内視鏡下経鼻的下垂体腫瘍及び近傍腫瘍摘出術	168
脳血管内手術	79
頭蓋内腫瘍摘出術	78

多数の脳腫瘍手術症例実績があります。

脳神経内科



主に運動障害と認知障害に
対応する診療科です。

●対象疾患

- ・パーキンソン病 ・アルツハイマー型認知症 ・レビー小体型認知症
- ・進行性核上性麻痺 ・てんかん ・ナルコレプシー ・レム睡眠行動異常
- ・歩行が不安定になる ・転びやすくなる ・動作が遅くなる ・ふるえる
- ・物忘れをしたことも忘れる ・普段はよいが突然様子がおかしくなる ・手のふるえ

整形外科



1人1人にあった治療法(保存療法(薬物・リハビリ治療)、最小侵襲手術)
の提案を心がけています。

●対象疾患

- ・低侵襲手術（骨折、脱臼）・人工関節手術（肩・肘・指・股・膝）
- ・手の外科手術 ・内視鏡手術（肩・肘・手・膝）
- ・変形性膝関節症 ・変形性股関節症
- ・膝半月板断裂 ・肩腱板断裂 ・上下肢の骨折
- ・キーンバック病 ・手根管症候群 ・肘部管症候群
- ・スポーツ障害（肩、膝の痛み）
- ・関節リウマチ ・リハビリテーション
- ・MRIによる精査（肩・膝・腰痛）

●診療実績 手術件数 計685件(令和2年 上位抜粋)

整形外科	件数
骨折観血的手術(上腕),(大腿),(下腿),(膝蓋骨),(鎖骨)(前腕),(手),(舟状骨),(足),(指),(その他)	152
人工骨頭挿入術(股・肩)	43
人工関節置換術(股),(膝),(肩)	31

脊椎脊髄外科



脊椎由来の痛みや麻痺に対して、投薬治療やブロック注射、椎間板酸素注入療法、内視鏡を用いた低侵襲除圧手術、再発予防や不安定性改善のための固定手術等、種々の治療法の中からそれぞれの症例に最善の治療法を選択しています。

●対象疾患

- ・手術が必要な脊椎疾患全般
- ・腰椎椎間板ヘルニアに対する椎間板酸素注入療法に関しては、これまでの40症例以上のうち2/3以上の方で下肢痛消失を確認しています。
- ・MED、PED等の内視鏡手術機器を常備しています。



脊椎内視鏡下手術システム
(MED/Medtronic社)



経皮的椎間板摘出術システム
(PED/Wolf社)

循環器内科



循環器専門医、内科専門医による診察・治療が受けられます。速やかに行える心臓超音波、ホルター心電図、動脈硬化評価、冠動脈CT、閉塞性動脈硬化症、深部静脈血栓症の診断が可能です。カテーテル治療も実施しております。

●対象疾患

- ・虚血性心疾患（冠動脈造影検査、経皮的冠動脈形成術）
- ・弁膜症（大動脈弁狭窄症・閉鎖不全、僧帽弁狭窄症・閉鎖不全）
- ・不整脈（診断、アブレーションによる治療）
- ・深部静脈血栓症
- ・高血圧・心不全・ニコチン依存症・肺梗塞
- ・睡眠時無呼吸症候群（診断・治療）



血管内造影装置

心臓血管外科



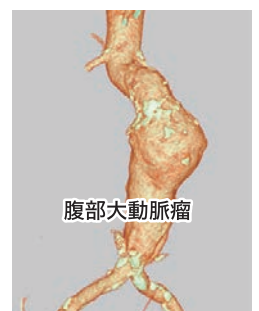
心臓血管外科専門医による診察・治療が受けられます。ご要望にお答えすべく対応しますので、お気軽にご相談ください。

●対象疾患

- ・腹部大動脈瘤の手術
- ・末梢動脈疾患（閉塞性動脈硬化症）の手術、カテーテル治療、急性動脈閉塞症
- ・下肢静脈瘤の手術、血管内治療、透析患者のシャント造設、シャントトラブル
- ・ペースメーカー植込み（リードレスペースメーカーも始めました。）
- ・開心術は、冠動脈バイパス術を開始しました。
- ・ECMOの装着も対応しています。



正常な腹部大動脈



腹部大動脈瘤

透析科



緊急透析が24時間対応可能です。
コンソール数が48床まで対応できます。
腎不全の方に対して血液透析だけでなく
腹膜透析（CAPD）にも取り組んでいます。
シャントトラブルについてもご相談ください。
【午前、午後の2クール制。送迎バス有（要相談）】

●診療実績 手術件数 計401件（令和2年 上位抜粋）

透析科	件数
エコー PTA	347
造影下 PTA	18
自己血管内シャント造設	11

●対象疾患

- ・バスキュラー・アクセス治療（エコー下PTA360件/年）
- ・オンラインHDF（血液ろ過透析療法）
- ・CART（腹膜ろ過濃縮治療）



腎臓内科



タンパク尿・血尿などの尿異常や腎機能障害等、
慢性腎臓病に対して、精密検査および他科とも連携を行い、
総合的な治療を行っています。

●対象疾患

- ・腎不全（慢性糸球体腎炎、糖尿病性腎症、腎硬化症など）
- ・腎前性腎不全（心不全、低アルブミン血症など）
- ・腎後性腎不全（前立腺肥大、尿管結石など）
- ・腎血管性高血圧（高レニン血症等）
- ・透析導入（原因不明な腎不全状態の患者の救命）
- ・ネフローゼ症候群

糖尿病 内分泌内科



積極的な糖尿病の早期診断・早期治療を行い、
合併症の予防、健康寿命延伸を目指します。
外来でのインスリン指導、栄養士による食事栄養指導、
甲状腺超音波検査が可能です。
他科と連携し、外科手術時、感染症罹患時などに
必要な血糖管理を継続的に行っています。

●対象疾患

- ・1型糖尿病・2型糖尿病・その他の特定の疾患・機序による糖尿病
- ・脂質異常症・高尿酸血症・メタボリックシンドローム
- ・甲状腺疾患（バセドウ病、破壊性甲状腺炎、慢性甲状腺炎など）

消化器外科



腹腔鏡手術件数が豊富にあり3D、4Kの最新システムを使用しています。内視鏡はAIによる診断支援機能を搭載し、より確実な診断を目指しています。緊急手術、緊急内視鏡、高難度手術(胃・大腸など)が可能です。

●対象疾患

- ・食道がん、胃がん、大腸がんの手術・化学療法
- ・肝がん、胆のうがん、胆管がん、膵がんの手術・化学療法
- ・胆のう炎、虫垂炎等の良性疾患の手術
- ・総胆管結石、胆管炎に対する内視鏡治療
- ・胆石、ヘルニア、その他消化器疾患の内科的治療
- ・腹痛・食欲不振・貧血・つかえ感・体重減少・がん検診

●診療実績 手術件数 計718件 (令和2年 上位抜粋)

外科	件数
胆嚢摘出術 (腹腔鏡下含む)	68
胃瘻造設術	68
内視鏡的消化管止血術	64



内視鏡センター室内

消化器内科



消化器内科専門医による診療が受けられます。希望により痛みや苦痛を軽減する鎮痛薬・鎮静薬を用いた消化管内視鏡検査・治療が可能です。消化器外科と連携し、病気診断から必要に応じて手術まで、速やかに治療をご提案します。

●対象疾患

- ・逆流性食道炎、慢性胃炎、結腸憩室炎
結腸憩室出血、胃腸炎、胆管炎など日常的疾患
- ・ウイルス性肝炎 (B型肝炎、C型肝炎など)
- ・潰瘍性大腸炎、クローン病、自己免疫性肝炎
原発性胆汁性胆管炎など指定難病
- ・早期・進行消化器がん



内視鏡センター前室



内視鏡センターリカバリーベッド

大腸・肛門外科



専門医による診察・治療が受けられます。入院や短期入院治療も可能です。デジタル肛門鏡・超音波装置・MRIなどの専門機器を用いて診断します。大腸内視鏡装置による大腸疾患の検査・治療経験が豊富です。

●対象疾患

- ・肛門疾患 (内痔核、裂肛、痔瘻など)
- ・出血 (下血、便潜血陽性など)
- ・潰瘍性大腸炎・急性腸炎 (腹痛、下痢症状)
- ・クローン病・便秘症、下痢症状 (過敏性腸症候群など)
- ・下血、便潜血など消化管精査の必要な方
- ・胃部の不快感 (胃腸科として診察します)
- ・大腸内視鏡で挿入の困難だった方
- ・大腸内視鏡、胃内視鏡の必要な方

●診療実績 手術件数 計697件(令和2年 上位抜粋)

大腸・肛門外科	件数
内視鏡的大腸ポリープ・粘膜切除術 (長径2センチメートル未満),(長径2センチメートル以上)	431
痔核手術	117
痔瘻根治手術	67

リハビリ テーション科



急性期の二次的廃用を防止するために、多職種によるチームアプローチで積極的な早期離床とADL(食事、歩行、トイレなど)の低下予防に努め、回復期病棟、地域包括病棟、自宅退院につなげていきます。

●対象疾患

- ・急性期脳卒中のリハビリテーション
- ・がん患者リハビリテーション
- ・摂食嚥下リハビリテーション
- ・廃用症候群、運動器、呼吸器リハビリテーション
- ・心臓リハビリテーション



麻酔科



常勤医 4 名体制で、各科の手術に対応し全身麻酔、硬膜外麻酔、神経ブロックを行っています。外来では、運動器の痛みに対し真の原因を追究し、トリガーポイント注射、筋膜リリースを主体として完治を目指します。

●対象疾患

- ・手術麻酔
- ・外来(トリガーポイント注射、筋膜リリース)

歯科口腔外科



外来での局所麻酔で対応困難な口腔外科領域の処置では、全身麻酔での手術にも対応しています。基礎疾患を有する患者さんなどに対し院内・外の他科と連携し外科処置や抜歯処置等を安全に行っています。口腔外科領域の急性炎症や外傷も受け入れ可能です。

●対象疾患

- ・智歯など埋伏歯抜歯、難抜歯・顎・口腔領域の良性腫瘍や嚢胞性疾患
- ・基礎疾患を有する方の抜歯
- ・顎・口腔領域の外傷や炎症性疾患・口腔粘膜疾患（難治性の口内炎など）
- ・周術期等口腔機能管理（他科の悪性腫瘍手術等の手術前から手術後までの口腔ケア）
- ・顎関節疾患（顎関節症、顎関節炎、顎関節脱臼など）・嚥下内視鏡検査



森山脳神経センター病院からのお知らせ

●急性期治療後のリハビリは森山脳神経センター病院へ●

森山医会では急性期～回復期まで切れ目のないリハビリで患者様の機能回復を支えています。
 森山脳神経センター病院は、急性期治療を終えても、後遺症や体の機能の衰えにより
 医学的・社会的・心理的なサポートが必要な患者様を回復期リハビリ病棟で受入れております。
 他病院で脳血管疾患や大腿骨頸部骨折等のケガで急性期治療を終えた患者様もお気軽にご相談ください。

再発や合併症の増悪の場合には、急性期の森山記念病院と連携し対応できる体制です。
 眼科を拡充、FUS治療センターを新設しました。

回復期 リハビリテーション病棟

多くの専門職種が、お一人お一人に合わせた個別プログラムで集中的なりハビリを行い、ご自宅への退院や社会復帰を全力でサポートします。

●特徴

- ①状態に合わせた個別プログラム
- ②365日 毎日リハビリ提供
- ③からだと脳の集中的回復

●人工透析センター 併設

入院しながら人工透析を受けることが可能です。



眼科

専門医による一般眼科診療から難治性の疾患まで幅広く診療が受けられます。マイクロパルスレーザーを用いた低侵襲レーザー治療に特に力を入れています。

子供から高齢まで幅広い年齢層の方が来院しています。結膜炎、ドライアイ、白内障等の一般診療をはじめ、他院で治療困難であった難治性の浮腫を伴う網膜疾患に対しても、ご相談ください。



FUS 治療センター

MRガイド下集束超音波治療(FUS)を導入。手のふるえ症状に対してMRIと超音波を組み合わせた体への負担が少ない新しい治療法です。

字を書く時、コップを持つ時、何かをする動作時だけ手がふるえる。そんな症状でお困りの方は本態性振戦（ほんたいせいしんせん）という病気の可能性があります。



お問い合わせ

森山脳神経センター病院
 TEL.03-3675-1211(代)

URL: <http://mr.moriyamaikai.or.jp/>
 〒134-0088 東京都江戸川区西葛西7-12-7



●24時間365日

救急救命士、救急看護師によるトリアージにより、
絶え間ない救急受け入れを実践しています。
脳神経外科、外科、内科の3系統の当直体制を整えています。

●断らない

当院の診療分野外と思われる場合を除いて
原則お断りすることはありません。

●迅速かつ的確

常時、専任放射線技師による最新MRI検査、全身CT検査、
専任検査技師による血液生化学検査、生理検査を行うことが可能です。

●緊急手術への備え

脳神経外科、外科、循環器内科など多くの診療科で
24時間の緊急手術に備えています。



緊急の場合や早急に入院が必要な場合は、救急外来まで直接ご連絡いただければ、すぐに対応いたします。

お問い合わせ

森山記念病院

〒134-0081 東京都江戸川区北葛西4-3-1

TEL.03-5679-1211(代)

URL: <https://mk.moriyamaikai.or.jp/>



受付時間 7:45~11:00/13:45~16:30

診察時間 8:30~午前診察受付分終了まで
14:30~午後診察受付分終了まで

休診日 土曜(午後)・日曜・祝日・年末年始

※毎週火曜日の大腸・肛門外科の
受付時間は16:30~18:00



電車でお越しの方

東京メトロ東西線
「西葛西駅」下車 徒歩約15分
都営新宿線
「船堀駅」下車 徒歩約20分



お車でお越しの方

首都高速道路
「葛西インター」より約20分
「清新町インター」より約10分

※船堀駅・西葛西駅から無料送迎バスを
運行しています。

※駐車場があります。(台数制限あり)

